

Die gfi stellt sich vor

Die Gesellschaft zur Förderung beruflicher und sozialer Integration (gfi) gemeinnützige GmbH wurde 1998 mit Sitz in München gegründet.

Als anerkannter Träger der Freien Jugendhilfe und anerkannter Träger der Beruflichen Rehabilitation ist sie an verschiedenen Standorten flächendeckend in Bayern sowie in Baden-Württemberg und Hessen aktiv.

Prävention, Intervention und Integration stehen dabei im Mittelpunkt ihrer pädagogischen Arbeit.

Die gfi engagiert sich in den Bereichen

- Kinder und Jugend
- Eltern und Schule
- Beruf und Teilhabe
- Senioren und Kultur

Die gfi ist Mitglied im PARITÄTISCHEN Wohlfahrtsverband, Landesverband Bayern e. V.

Kontakt

Gesellschaft zur Förderung beruflicher und sozialer Integration (gfi) gemeinnützige GmbH

Telefon 08372/9213-28
 Mobil 0152 31845264
 E-Mail miriam.maier@die-gfi.de
lisa.brunschweiger@die-gfi.de

Erreichbarkeit:

Fr. Maier

Mo., Mi.: 07:30-13:00 Uhr GS Obergünzburg
 Di., Do.: 07:30-10:15 Uhr GS Ronsberg
 10:15-14:00 Uhr GS Obergünzburg
 Fr.: 07:30-14:00 Uhr GS Obergünzburg

Fr. Brunschweiger

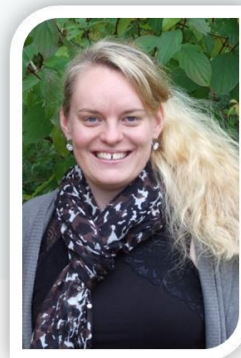
Di.: 7:30-13:00 Uhr GS Obergünzburg
 Do.: 7:30-13:00 Uhr GS Obergünzburg

Internet www.die-gfi.de



Schulsozialarbeit an den Grundschulen Obergünzburg & Ronsberg

Stand September 2018



WAS bietet die Schulsozialarbeit an unserer Schule an?

- präventive Projekte im Schulalltag
- Hilfestellung zur Entwicklung sozialer und emotionaler Kompetenzen.
- Vorbeugung von möglichen Konflikte und Krisen
- Positive Gestaltung des Lebens- und Lernortes Schule

Die Schulsozialarbeit

- bietet Kindern Hilfe bei persönlichen, familiären und schulischen Themen
- durch Beratung
- Sie unterstützt SchülerInnen im Schulalltag.
- ist Anlaufstelle für Eltern, die sich um die seelische, soziale u. schulische Entwicklung ihrer Kinder sorgen

WARUM gibt es das Angebot?

- Gedanke von Prävention ist, möglichen Krisen und Konflikten frühzeitig vorzubeugen, um persönliche Belastungen der Kinder zu vermeiden.
- Pädagogische Beratung unterstützt die Kinder bei der Entwicklung eines positiven Selbstbilds und in ihrer individuellen Entwicklung.
- Kinder, Eltern und Lehrkräfte finden in der Schulsozialarbeit ein Angebot, Krisen und Probleme rechtzeitig und dauerhaft zu klären.
- Schulsozialarbeit ist ein wichtiges Bindeglied zwischen Schule, Elternhaus und Unterstützungsangeboten

WIE sieht unsere Arbeit konkret aus?

Schulsozialarbeit möchte...

- Kinder und Eltern bei persönlichen, familiären und schulischen Konflikten durch Beratung unterstützen. Der Kontakt ist jederzeit möglich.
- Projekte zur Förderung der emotionalen u. sozialen Kompetenzen anbieten
- Individuelle Hilfs- und Unterstützungsangebote vermitteln (z.B. Beratungsstellen, Therapieangebote, ...).
- Ansprechpartner für Eltern bei Erziehungsfragen sein
- Kollegialer Ansprechpartner für Lehrer zum pädagogischen Austausch sein.
- Bei Streitigkeiten zwischen Kindern vermitteln und nach Lösungswegen suchen.
- Den Schulalltag mit gestalten.
- Kooperationen bilden und aufrechterhalten (z.B. Präventionstheater, Streitschlichter).